

**Descripción del Programa:**

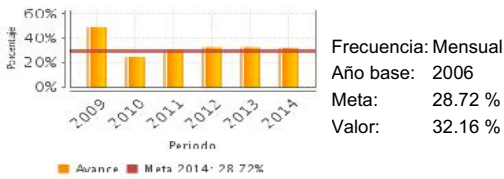
El objetivo de las acciones de vinculación laboral es procurar la eficiente articulación entre la oferta y demanda en el mercado de trabajo, mediante servicios de información e intermediación laboral que reducen tiempos y costos tanto a buscadores de empleo como a empleadores. El Programa está dirigido a personas buscadores de empleo. Para ello, ofrece sus servicios a través de Bolsa de Trabajo, Portal del Empleo, Ferias de Empleo, y el Programa de Trabajadores Agrícolas Temporales México- Canadá. Asimismo, brinda orientación y facilidades mediante Talleres para buscadores de empleo, Centros de Intermediación Laboral y la estrategia Abriendo Espacios para buscadores de empleo con discapacidad y mayores de 60 años servicios de vinculación Bolsa de Trabajo, Ferias de Empleo, Portal del Empleo y Programa de Trabajadores Agrícolas Temporales.

**Resultados**

Personas colocadas en un empleo con servicios de intermediación laboral.



Tasa de colocación en empleos formales en servicios de vinculación e intermediación laboral



**¿Cuáles son los resultados del programa y cómo los mide?**

Este Programa mide sus resultados por medio de la Matriz de Indicadores de Resultados. También cuenta con una evaluación tipo "estudio de caso" que se llevó a cabo en 2007, misma que determinó que entre aquellos que obtienen empleo, los que utilizan las diferentes modalidades del programa y obtienen empleo, lo obtienen con un mayor ingreso mensual, con más horas semanales trabajadas y en una proporción mayor de empleo estructurado. El Programa contribuye al impulso de empleos de calidad como intermediario en el mercado laboral para favorecer la empleabilidad, protección social y la ocupación productiva, mediante la vinculación de la oferta y la demanda en el empleo y autoempleo. En 2014 se superó el total de colocaciones programado en un 12% al pasar de 1,025,894 personas programadas a 1,148,994 personas colocadas. En todos los demás indicadores se alcanzó la meta.(EIM07,MIR14)

**Definición de Población Objetivo:**

Todos aquellos buscadores de empleo de 16 años y más que hacen uso de los servicios de vinculación laboral para ubicar plazas de trabajo acordes a su perfil e intereses.

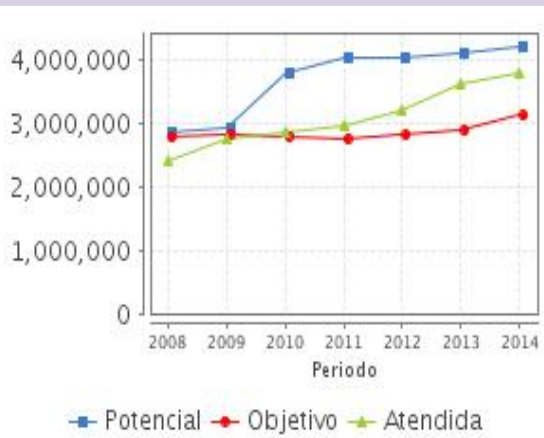
**Cobertura**

Entidades atendidas	32
Municipios atendidos	1,802
Localidades atendidas	ND
Hombres atendidos	743,997
Mujeres atendidas	516,733

**Cuantificación de Poblaciones**

Unidad de Medida PA	Valor 2014
personas	
Población Potencial (PP)	4,214,788
Población Objetivo (PO)	3,117,462
Población Atendida (PA)	3,777,193
Población Atendida/ Población Objetivo	121.16 %

**Evolución de la Cobertura**

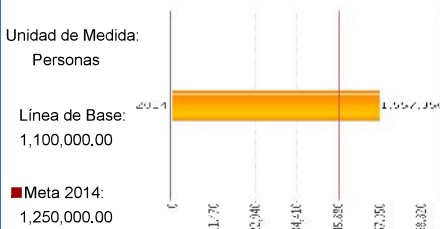


**Análisis de la Cobertura**

La población potencial es la suma de todas las personas que se encuentran en búsqueda de un empleo a lo largo del año, que la Encuesta Nacional de Ocupación y Empleo (ENOE) registra. La Población Objetivo que es el volumen de buscadores de empleo que el Servicio Nacional de Empleo estima atender como meta a través de los Servicios de Vinculación, mantuvo un crecimiento promedio anual de 1.94% en el periodo de referencia al pasar de 2.7 millones de personas en el año 2008 a 3.1 en el año 2014.

**Cobertura**

Número de buscadores de empleo colocados a través del Servicio Nacional de Empleo.



**Presupuesto Ejercido \***

Año	Presupuesto del Programa (MDP) (1)	Presupuesto del Ramo (MDP) (2)	% = (1)/(2)
2009	70.05	4,410.83	1.59 %
2010	92.55	4,161.00	2.22 %
2011	114.34	3,987.78	2.87 %
2012	179.34	4,247.98	4.22 %
2013	138.07	4,525.60	3.05 %
2014	119.50	4,693.68	2.55 %

**Análisis del Sector**

Vinculado al eje de Política Pública IV México Próspero del Plan Nacional de Desarrollo 2013-2018. Objetivo Sectorial I: Impulsar el empleo de calidad e intermediar en el mercado laboral para favorecer la empleabilidad, la protección social y la ocupación. Estrategia 1.1 Proveer información sobre oferta y demanda de empleo que facilite la vinculación de los actores del mercado laboral. Durante 2014 el Programa contribuyó a dicho indicador mediante la colocación de 1,148,994 buscadores de empleo.

**Análisis del Sector**

Año de inicio del Programa: 2008

\* Valores a precios constantes promedio de 2012, actualizados con el Índice Nacional de Precios al Consumidor (INPC) MDP: Millones de Pesos. Fuente: Secretaría de Hacienda y Crédito Público (SHCP)